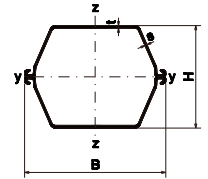
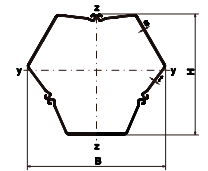


# Stahlpfähle



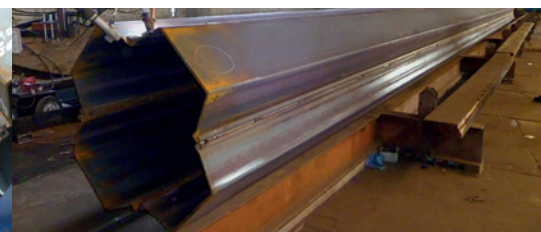
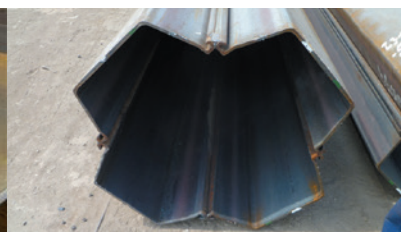
## LP

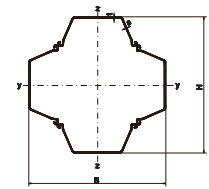
Type	Wy	Wz	Eigenlast	Abmessungen				Umfang Abwicklung	Fläche Stahlquerschnitt	Iy	Iz	Iy
				b	h	t	s					
	cm <sup>3</sup>	cm <sup>3</sup>	kg/m	mm	mm	mm	mm	cm	cm <sup>2</sup>	cm <sup>4</sup>	cm <sup>4</sup>	cm
LP 601	1.030	1.530	92,6	634	351	7,5	6,4	188	118,0	18.200	48.500	12,4
LP 602	1.190	1.760	106,8	634	351	8,4	7,6	188	136,0	20.800	55.800	12,4
LP 603	1.700	2.210	128,4	638	364	9,6	8,2	202	163,6	30.900	70.500	13,7
LP 603C	1.850	2.580	144,2	638	368	10,0	10,0	202	183,8	34.000	82.300	13,4
LP 604	2.210	2.590	146,2	638	434	10,0	9,0	214	186,2	48.000	82.600	16,0
LP 604C	2.280	2.610	150,4	638	434	10,4	9,2	214	191,6	49.200	83.200	16,0
LP 605	2.730	2.730	164,2	638	466	12,3	9,2	218	209,0	63.300	87.100	17,4
LP 605C	2.830	2.870	171,4	638	466	12,4	10,0	218	218,4	66.000	91.500	17,4
LP 606	3.400	2.860	187,8	635	475	15,8	9,3	218	239,2	80.500	90.800	18,3
LP 606C	3.726	3.077	204,6	636	479	17,5	10,3	218	260,6	89.200	97.800	18,5
LP 606L	2.970	2.740	170,8	635	475	13,4	9,0	218	217,6	70.400	87.000	18,0
LP 607	4.190	3.427	224,8	638	502	19,0	10,6	199	286,3	105.163	109.326	19,2
LP 504K	1.870	1.870	140,6	536	384	13,0	9,3	184	179,2	35.700	50.100	14,1
LP 504L	1.640	1.780	127,0	536	384	11,2	8,7	184	161,8	31.400	47.700	13,9
LP 507A	3.190	2.371	184,7	536	385	17,5	10,2	203	235,2	76.940	63.540	18,1



## LD

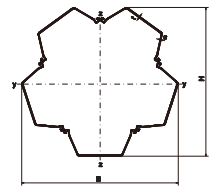
Type	Wy	Wz	Eigenlast	Abmessungen				Umfang Abwicklung	Fläche Stahlquerschnitt	Iy	Iz	Iy
				b	h	t	s					
	cm <sup>3</sup>	cm <sup>3</sup>	kg/m	mm	mm	mm	mm	cm	cm <sup>2</sup>	cm <sup>4</sup>	cm <sup>4</sup>	cm
LD 601	3.170	3.010	138,9	747	728	7,5	6,4	284	177,0	112.400	112.600	25,2
LD 602	3.640	3.470	204	747	728	8,4	7,6	284	204,0	128.900	129.500	25,1
LD 603	4.660	4.110	192,6	821	739	9,6	8,2	300	245,4	168.800	168.500	26,2
LD 603C	5.220	4.600	216,3	821	739	10,0	10,0	300	275,7	188.900	189.000	26,2
LD 604	5.360	4.840	219,3	880	774	10,0	9,0	317	279,3	212.700	212.700	27,6
LD 604C	5.510	4.970	225,6	880	774	10,4	9,2	317	287,4	218.700	218.600	27,6
LD 605	6.180	5.570	246,3	902	790	12,3	9,2	324	313,5	262.100	248.200	28,9
LD 605C	6.440	5.810	257,1	902	790	12,4	10,0	324	327,6	273.400	259.000	28,9
LD 606	6.990	6.280	281,7	905	792	15,8	9,3	324	358,8	290.600	286.100	28,5
LD 606C	7.620	7.070	306,9	907	792	17,5	10,3	324	390,9	320.800	320.570	28,7
LD 606L	6.320	5.660	256,2	905	792	13,4	9,0	324	326,4	263.000	257.800	28,4
LD 607	8.478	7.898	429,5	923	807	19,0	10,6	331	429,5	364.602	364.602	29,1
LD 504K	4.160	4.030	210,9	737	659	13,0	9,3	272	268,8	138.700	149.000	22,7
LD 504L	3.760	3.650	190,5	737	659	11,2	8,7	272	242,7	125.200	135.100	22,7
LD 507A	5.847	5.553	277,0	822	718	17,5	10,2	300	352,8	228.300	228.300	25,5





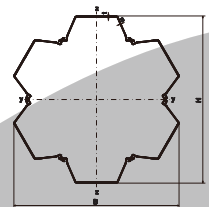
### LV

Type	Wy	Wz	Eigenlast	Abmessungen				Umfang Abwicklung	Fläche Stahlquerschnitt	ly	Lz	ly
				b	h	t	s					
	cm <sup>3</sup>		kg/m	mm	mm	mm	mm	cm	cm <sup>2</sup>	cm <sup>4</sup>		cm
LV 601	5.330		185,2	970	970	7,5	6,4	368	236,0	258.500		33,1
LV 602	6.110		213,6	970	970	8,4	7,6	368	272,0	296.600		33,0
LV 603	7.770		256,8	990	990	9,6	8,2	395	327,2	384.600		34,3
LV 603C	8.670		288,4	990	990	10,0	10,0	395	367,6	429.000		34,2
LV 604	8.960		292,4	1.060	1.060	10,0	9,0	418	372,4	474.900		35,7
LV 604C	9.220		300,8	1.060	1.060	10,4	9,2	418	383,2	488.600		35,7
LV 605	10.170		328,4	1.090	1.090	12,3	9,2	428	418,0	554.100		36,4
LV 605C	10.590		342,8	1.090	1.090	12,4	10,0	428	436,8	577.300		36,4
LV 606	11.810		375,6	1.100	1.100	15,8	9,3	428	478,4	649.700		36,9
LV 606C	12.860		409,2	1.100	1.100	17,5	10,3	428	521,2	708.690		36,9
LV 606L	10.650		341,6	1.100	1.100	13,4	9,0	428	435,2	585.800		36,7
LV 607	14.329		449,6	1.126	1.126	19,0	10,6	439	572,6	806.845		37,5
LV 504K	7.150		281,2	905	905	13,0	9,3	360	358,4	323.700		30,1
LV 504L	6.440		254,0	905	905	11,2	8,7	360	323,6	291.300		30,0
LV 507A	9.863		369,0	1.004	1.004	17,5	10,2	398	470,5	494.880		32,5



### LF

Type	Wy	Wz	Eigenlast	Abmessungen				Umfang Abwicklung	Fläche Stahlquerschnitt	ly	Lz	ly
				b	h	t	s					
	cm <sup>3</sup>	cm <sup>3</sup>	kg/m	mm	mm	mm	mm	cm	cm <sup>2</sup>	cm <sup>4</sup>	cm <sup>4</sup>	cm
LF 604	13.520	12.970	365,5	1.352	1.290	10,0	9,0	524	465,5	879.600	876.800	43,5
LF 604C	13.920	13.680	376	1.352	1.290	10,4	9,2	524	479,0	905.600	906.600	43,4
LF 605	15.380	14.820	410,5	1.379	1.315	12,3	9,2	535	522,5	1.024.600	1.022.300	44,3
LF 605C	16.040	15.460	428,5	1.379	1.315	12,4	10,0	535	546,0	1.067.700	1.066.200	44,2
LF 606	17.810	17.220	469,5	1.382	1.318	15,8	9,3	535	598,0	1.191.600	1.189.600	44,6
LF 606C	19.470	18.850	511,5	1.380	1.320	17,5	10,3	535	651,5	1.309.350	1.300.600	44,8
LF 606L	16.070	15.510	427,0	1.382	1.318	13,4	9,0	535	544,0	1.074.700	1.071.700	44,5
LF 504K	10.870	10.530	351,5	1.140	1.088	13,0	9,3	450	448,0	602.100	600.600	36,7
LF 504L	9.780	9.480	317,5	1.140	1.088	11,2	8,7	450	404,5	541.800	540.700	36,6
LF 507A	14.880	14.492	461,5	1.230	1.177	17,5	10,2	495	588,0	897.571	891.281	39,1
LF 607	21.630	20.975	562,0	1.404	1.342	19,0	10,6	485	716,0	1.478.950	1.472.440	45,5



### LS

Type	Wy	Wz	Eigenlast	Abmessungen				Umfang Abwicklung	Fläche Stahlquerschnitt	ly	Lz	ly
				b	h	t	s					
	cm <sup>3</sup>	cm <sup>3</sup>	kg/m	mm	mm	mm	mm	cm	cm <sup>2</sup>	cm <sup>4</sup>	cm <sup>4</sup>	cm
LS 604	18.590	19.480	438,6	1.504	1.535	10,0	9,0	632	558,6	1.427.300	1.464.600	50,6
LS 604C	19.610	20.050	451,2	1.504	1.535	10,0	9,0	632	574,8	1.470.600	1.508.000	50,6
LS 605	21.230	22.200	492,6	1.524	1.569	12,3	9,2	646	627,0	1.665.000	1.691.500	51,5
LS 605C	22.100	23.150	514,2	1.524	1.569	12,4	10,0	646	655,2	1.734.000	1.763.200	51,4
LS 606	24.630	25.690	563,4	1.524	1.573	15,8	9,3	646	717,6	1.936.700	1.958.200	52,0
LS 606C	26.880	28.280	613,8	1.536	1.569	17,5	10,3	646	781,8	2.106.050	2.168.900	52,7
LS 606L	22.160	23.190	512,4	1.524	1.573	13,4	9,0	646	652,8	1.742.900	1.767.200	51,7
LS 504K	15.050	15.850	421,8	1.257	1.308	13,0	9,3	544	537,6	984.100	995.900	42,8
LS 504L	13.520	14.260	381,0	1.257	1.308	11,2	8,7	544	485,4	884.100	896.400	42,7
LS 507A	20.694	20.973	553,8	1.313	1.421	17,5	10,2	594	705,6	1.471.031	1.377.572	45,7
LS 607	29.840	31.430	674,4	1.552	1.595	19,0	10,6	658	859,2	2.379.840	2.439.270	52,6