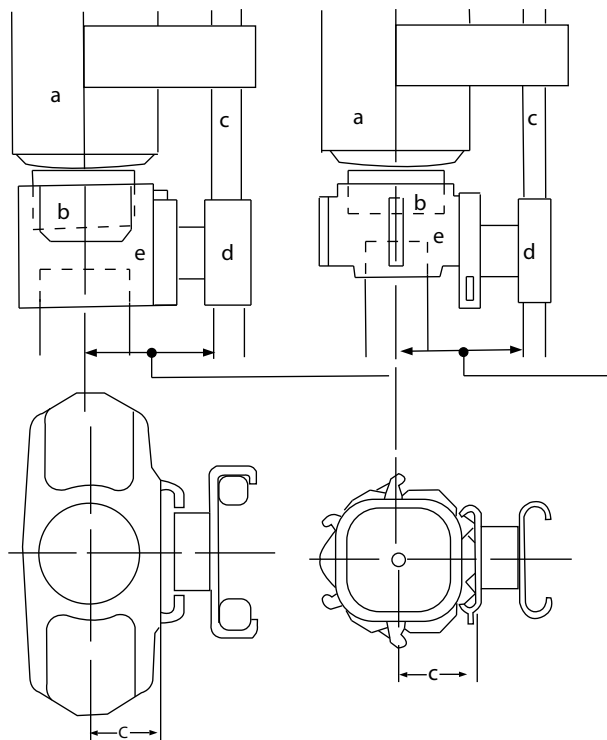


# Rammhauben

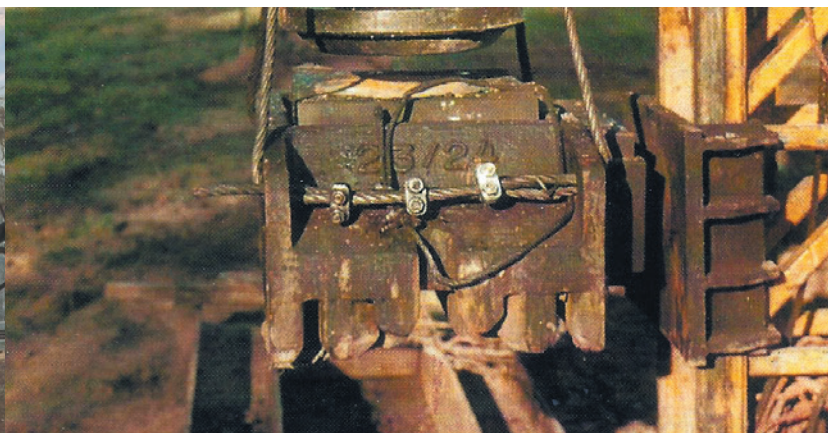
Die Rammhaube sorgt für eine gute Einleitung der Energie des Rammschlages in die Spundbohle und verhindert somit Beschädigungen am Bohlenkopf. Gefertigt werden Rammhauben aus Gussstahl. Die Unterseite der Rammhauben ist mit Nuten versehen, die eine keilförmige Aufweitung nach unten haben, damit das Aufsetzen der Rammhaube auf die Spundwand erleichtert wird. Gleichzeitig können durch die Anordnung der Nuten unterschiedliche Profile in eine Rammhaube passen, somit kann jedes Rammhaubenmodell für mehrere Spundwandprofile eingesetzt werden.



- A. Rammbär
- B. Futter
- C. Mäkler
- D. Führung Schlaghaube
- E. Schlaghaube

Der Abstand Mitte Bär bis Mäklerführung muß dem Abstand Mitte Rammgut bis Mäklerführung unbedingt entsprechen

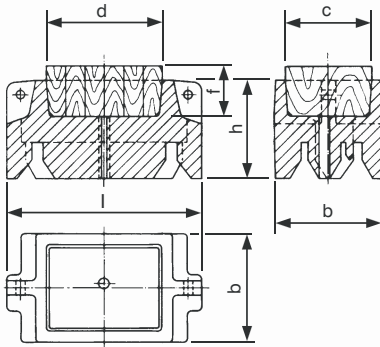
Auf der Oberseite der Rammhaube ist eine Vertiefung, in die das Rammfutter, das in der Regel aus Hartholz oder Kunststoff besteht, eingesetzt wird. Das Futter dämpft die Schläge des Ramm Bärs.



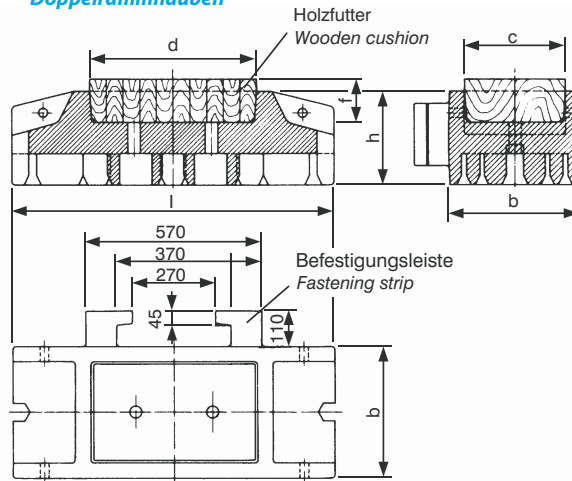
**Rammhauben für Vitkovic U-Profile/-Pfähle und UP-Pfähle**

Lieferbar sind Einzelrammhauben und Doppelrammhauben. Rammhauben mit Holzfutter oder auf besondere Anforderung mitgeschichtetem Futter "Kunststoff/Stahl". Für Rammungen mit Mäklerführung sind Hauben mit angegossenen Befestigungsleisten vorhanden.

**Einzelrammhauben**



**Doppelrammhauben**



**Einzelrammhauben**

Kennziffer	Profil	Gesamtgewicht ca. kg	Abmessungen (in mm)						Befestigungsleisten
			Haube h	b	l	Futter c	d	f	
RH L601 ELP 001	VL601 VL602	350	350	460	540	340	380	140	mit
RH L601 ELP 002	VL601 VL602	250	270	300	600	224	300	140	ohne
RH L603 E 001	VL603	300	280	320	600	260	380	140	ohne
RH L603 E 002	VL603 VL605	480	280	600	600	Ø 420		140	mit
RH L604n ELP 001	VL604n	350	350	540	540	420	380	140	mit
RH L605 ELP 001	VL605	350	350	600	540	480	380	140	mit
RH L606n ELP 001	VL606n	350	350	600	540	480	380	140	mit
RH L607n E 002	VL607n	590	350	600	540	380	480	140	mit
RH L628 ELP 003	VL628 VL607n	590	350	600	540	480	380	140	mit

**Doppelrammhauben**

Kennziffer	Profil	Gesamtgewicht ca. kg	Abmessungen (in mm)						Befestigungsleisten
			Haube h	b	l	Futter c	d	f	
RH L601 D 001	VL601 VL602	750	370	410	1150	Ø 300		140	mit
RH L601 D 002	VL601 VL602	700	320	410	1150	300	500	140	mit
RH L603 D 003	VL603	940	350	490	1240	Ø 400		140	mit
RH L604n D 001	VL604n	1100	360	540	1240	Ø 450		140	mit
RH L605 D 001	VL605	400	400	600	1240	Ø 504		200	mit
RH L606n D 001	VL606n	400	400	600	1240	Ø 504		200	mit
RH L607n D 001	VL607n	1270	400	600	1240	Ø 504		200	mit
RH L628 D 003	VL628 VL607n	1120	400	600	1240	Ø 504		200	mit